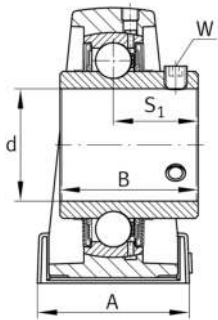
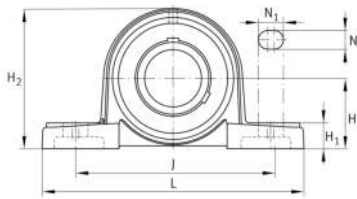


**FAG****UCP215-48** [🔗](#)

## Soporte de apoyo

Soportes de apoyo UCP, soporte de fundición gris, con base larga, rodamiento insertable con tornillos prisioneros en el anillo interior, obturaciones RSR

## Información técnica

**Variante de su producto actual**

Material	GG	Grey cast iron
Juego del soporte	J7	Par normal de basculación

**Medidas principales y datos de rendimiento**

d	76,2 mm	Diámetro del agujero
L	275 mm	Longitud total
H <sub>2</sub>	163 mm	Altura
C <sub>r</sub>	66.000 N	Capacidad de carga dinámica, radial
C <sub>0r</sub>	44.500 N	Capacidad de carga estática, radial
C <sub>ur</sub>	2.300 N	Límite de carga por fatiga, radial
≈m	6,59 kg	Peso

**Medidas de montaje**

J	217 mm	Distancia agujero de fijación
N	25 mm	Anchura (ranura)
N <sub>1</sub>	31 mm	Longitud (ranura)



### Medidas

H	82,6 mm	Distancia eje geométrico
A	74 mm	Anchura (base)
H <sub>1</sub>	28 mm	Altura (base)
B	77,8 mm	Width
S <sub>1</sub>	44,5 mm	Distance of raceway to locking collar
Q	M6	Conexión lubricación de rosca

### Información adicional

P215	Soporte
UC215-48	Referencia rodamiento

### Rango de temperatura

T <sub>min</sub>	-20 °C	Temperatura mín. de funcionamiento
T <sub>max</sub>	120 °C	Temperatura máx. de funcionamiento