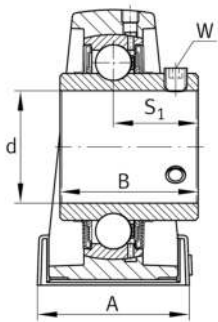
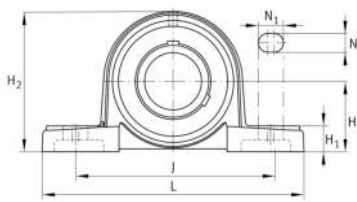


**FAG****UCP213-40**

Soporte de apoyo

Soportes de apoyo UCP, soporte de fundición gris, con base larga, rodamiento insertable con tornillos prisioneros en el anillo interior, obturaciones RSR

Información técnica

**Variante de su producto actual**

Material	GG	Grey cast iron
Juego del soporte	J7	Par normal de basculación

Medidas principales y datos de rendimiento

d	63,5 mm	Diámetro del agujero
L	265 mm	Longitud total
H ₂	151 mm	Altura
C _r	61.000 N	Capacidad de carga dinámica, radial
C _{0r}	40.000 N	Capacidad de carga estática, radial
C _{ur}	2.090 N	Límite de carga por fatiga, radial
≈m	5,63 kg	Peso

Medidas de montaje

J	203 mm	Distancia agujero de fijación
N	25 mm	Anchura (ranura)
N ₁	29 mm	Longitud (ranura)



Medidas

H	76,2 mm	Distancia eje geométrico
A	70 mm	Anchura (base)
H ₁	27 mm	Altura (base)
B	65,1 mm	Width
S ₁	39,7 mm	Distance of raceway to locking collar
Q	M6	Conexión lubricación de rosca

Información adicional

P213	Soporte
UC213-40	Referencia rodamiento

Rango de temperatura

T _{min}	-20 °C	Temperatura mín. de funcionamiento
T _{max}	120 °C	Temperatura máx. de funcionamiento