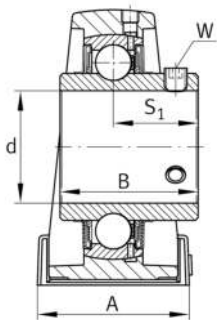
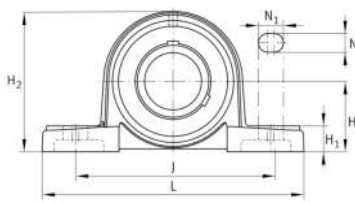


**FAG****UCP209-28** [↗](#)

Soporte de apoyo

Soportes de apoyo UCP, soporte de fundición gris, con base larga, rodamiento insertable con tornillos prisioneros en el anillo interior, obturaciones RSR

Información técnica



Variante de su producto actual

Material	GG	Grey cast iron
Juego del soporte	J7	Par normal de basculación

Medidas principales y datos de rendimiento

d	44,45 mm	Diámetro del agujero
L	190 mm	Longitud total
H ₂	106 mm	Altura
C _r	34.500 N	Capacidad de carga dinámica, radial
C _{0r}	20.400 N	Capacidad de carga estática, radial
C _{ur}	1.060 N	Límite de carga por fatiga, radial
≈m	2,21 kg	Peso

Medidas de montaje

J	146 mm	Distancia agujero de fijación
N	17 mm	Anchura (ranura)
N ₁	21 mm	Longitud (ranura)



Medidas

H	54 mm	Distancia eje geométrico
A	54 mm	Anchura (base)
H ₁	20 mm	Altura (base)
B	49,2 mm	Width
S ₁	30,2 mm	Distance of raceway to locking collar
Q	M6	Conexión lubricación de rosca

Información adicional

P209	Soporte
UC209-28	Referencia rodamiento

Rango de temperatura

T _{min}	-20 °C	Temperatura mín. de funcionamiento
T _{max}	120 °C	Temperatura máx. de funcionamiento