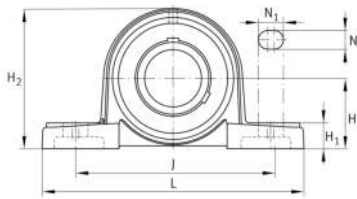


**FAG****UCP215-47**

Soporte de apoyo

Soportes de apoyo UCP, soporte de fundición gris, con base larga, rodamiento insertable con tornillos prisioneros en el anillo interior, obturaciones RSR

Información técnica

**Variante de su producto actual**

| | | |
|-------------------|----|---------------------------|
| Material | GG | Grey cast iron |
| Juego del soporte | J7 | Par normal de basculación |

Medidas principales y datos de rendimiento

| | | |
|-----------------|-----------|-------------------------------------|
| d | 74,613 mm | Diámetro del agujero |
| L | 275 mm | Longitud total |
| H ₂ | 163 mm | Altura |
| C _r | 66.000 N | Capacidad de carga dinámica, radial |
| C _{0r} | 44.500 N | Capacidad de carga estática, radial |
| C _{ur} | 2.300 N | Límite de carga por fatiga, radial |
| ≈m | 6,71 kg | Peso |

Medidas de montaje

| | | |
|----------------|--------|-------------------------------|
| J | 217 mm | Distancia agujero de fijación |
| N | 25 mm | Anchura (ranura) |
| N ₁ | 31 mm | Longitud (ranura) |



Medidas

| | | |
|----------------|---------|---------------------------------------|
| H | 82,6 mm | Distancia eje geométrico |
| A | 74 mm | Anchura (base) |
| H ₁ | 28 mm | Altura (base) |
| B | 77,8 mm | Width |
| S ₁ | 44,5 mm | Distance of raceway to locking collar |
| Q | M6 | Conexión lubricación de rosca |

Información adicional

| | |
|----------|-----------------------|
| P215 | Soporte |
| UC215-47 | Referencia rodamiento |

Rango de temperatura

| | | |
|------------------|--------|------------------------------------|
| T _{min} | -20 °C | Temperatura mín. de funcionamiento |
| T _{max} | 120 °C | Temperatura máx. de funcionamiento |