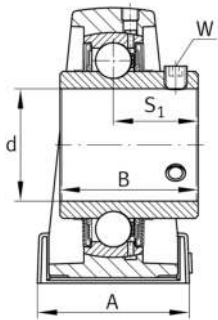
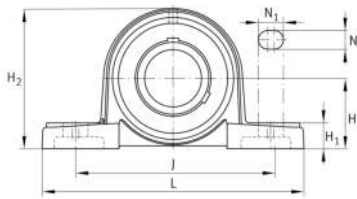


**FAG****UCP207-20** [🔗](#)

Soporte de apoyo

Soportes de apoyo UCP, soporte de fundición gris, con base larga, rodamiento insertable con tornillos prisioneros en el anillo interior, obturaciones RSR

Información técnica

**Variante de su producto actual**

Material	GG	Grey cast iron
Juego del soporte	J7	Par normal de basculación

Medidas principales y datos de rendimiento

d	31,75 mm	Diámetro del agujero
L	167 mm	Longitud total
H ₂	93 mm	Altura
C _r	27.500 N	Capacidad de carga dinámica, radial
C _{0r}	15.300 N	Capacidad de carga estática, radial
C _{ur}	800 N	Límite de carga por fatiga, radial
≈m	1,647 kg	Peso

Medidas de montaje

J	127 mm	Distancia agujero de fijación
N	17 mm	Anchura (ranura)
N ₁	21 mm	Longitud (ranura)



Medidas

H	47,6 mm	Distancia eje geométrico
A	48 mm	Anchura (base)
H ₁	18 mm	Altura (base)
B	42,9 mm	Width
S ₁	25,4 mm	Distance of raceway to locking collar
Q	M6	Conexión lubricación de rosca

Información adicional

P207	Soporte
UC207-20	Referencia rodamiento

Rango de temperatura

T _{min}	-20 °C	Temperatura mín. de funcionamiento
T _{max}	120 °C	Temperatura máx. de funcionamiento