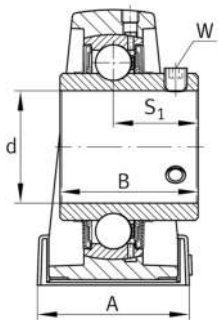
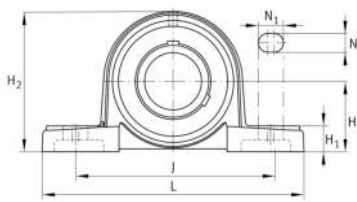


**FAG****UCP208-24** [↗](#)

## Soporte de apoyo

Soportes de apoyo UCP, soporte de fundición gris, con base larga, rodamiento insertable con tornillos prisioneros en el anillo interior, obturaciones RSR

## Información técnica



## Variante de su producto actual

Material	GG	Grey cast iron
Juego del soporte	J7	Par normal de basculación

## Medidas principales y datos de rendimiento

d	38,1 mm	Diámetro del agujero
L	184 mm	Longitud total
H <sub>2</sub>	98 mm	Altura
C <sub>r</sub>	34.500 N	Capacidad de carga dinámica, radial
C <sub>0r</sub>	19.800 N	Capacidad de carga estática, radial
C <sub>ur</sub>	1.030 N	Límite de carga por fatiga, radial
≈m	2 kg	Peso

## Medidas de montaje

J	137 mm	Distancia agujero de fijación
N	17 mm	Anchura (ranura)
N <sub>1</sub>	21 mm	Longitud (ranura)



### Medidas

H	49,2 mm	Distancia eje geométrico
A	54 mm	Anchura (base)
H <sub>1</sub>	18 mm	Altura (base)
B	49,2 mm	Width
S <sub>1</sub>	30,2 mm	Distance of raceway to locking collar
Q	M6	Conexión lubricación de rosca

### Información adicional

P208	Soporte
UC208-24	Referencia rodamiento

### Rango de temperatura

T <sub>min</sub>	-20 °C	Temperatura mín. de funcionamiento
T <sub>max</sub>	120 °C	Temperatura máx. de funcionamiento