

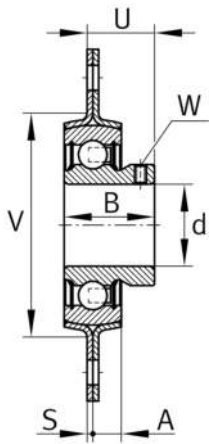
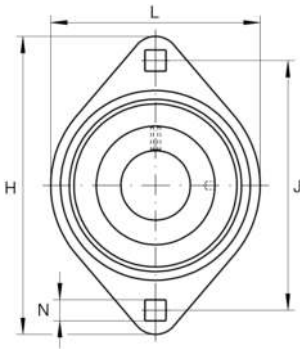
**RATY20-XL**

## Soporte-brida

Soportes RATY, soportes-brida de dos agujeros, de chapa de acero, con tornillos prisioneros en el anillo interior, obturaciones P

X-life

## Información técnica



## Variante de su producto actual

Material	Steel sheet
----------	-------------

## Medidas principales y datos de rendimiento

d	20 mm	Diámetro del agujero
L	66 mm	Anchura de la brida
H	90,5 mm	Altura de brida
U	20 mm	Altura total de la unidad
C <sub>r</sub>	12.800 N	Capacidad de carga dinámica, radial
C <sub>0r</sub>	6.600 N	Capacidad de carga estática, radial
C <sub>ur</sub>	280 N	Límite de carga por fatiga, radial
C <sub>0rG</sub>	3.200 N	Capacidad de carga (soporte)
C <sub>g</sub>	3.200 N	Capacidad de carga (soporte)
m	0,23 kg	Peso

## Medidas de montaje

J	71,5 mm	Distancia agujero de fijación
N	8,7 mm	Agujero de fijación
N	8,7 mm	Cuadro de fijación
n	2	Número de agujeros roscados



### Medidas

A	8 mm	Altura soporte
B	25 mm	Anchura
S <sub>1</sub>	2 mm	Grosor de la brida
S	2 mm	Grosor de la brida
V	55 mm	Diámetro del resalte del alojamiento

### Información adicional

2	Número de soportes
FLAN47-MST	Soporte
AY20-XL-NPP-B	Referencia rodamiento

### Rango de temperatura

T <sub>min</sub>	-20 °C	Temperatura mín. de funcionamiento
T <sub>max</sub>	120 °C	Temperatura máx. de funcionamiento