

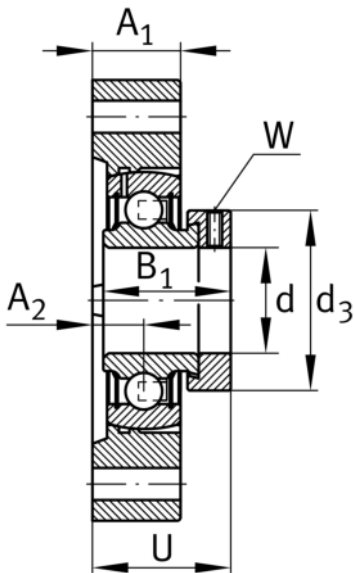
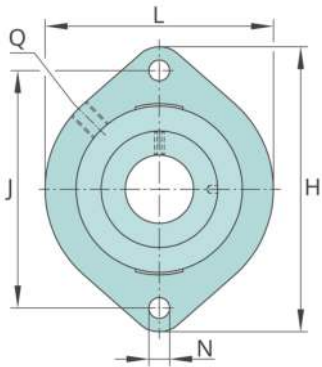
**GLCTE25-XL**

Soporte-brida

Soportes GLCTE, soportes-brida de dos agujeros, de fundición gris, con anillo tensor excéntrico, obturaciones P

X-life

Información técnica

**Variante de su producto actual**

Material	GG	Grey cast iron
----------	----	----------------

Medidas principales y datos de rendimiento

d	25 mm	Diámetro del agujero
L	71 mm	Anchura de la brida
H	97 mm	Altura de brida
U	33,4 mm	Altura total de la unidad
C _r	14.000 N	Capacidad de carga dinámica, radial
C _{0r}	7.800 N	Capacidad de carga estática, radial
C _{ur}	370 N	Límite de carga por fatiga, radial
≈m	0,47 kg	Peso

Medidas de montaje

J	76,2 mm	Distancia agujero de fijación
N	9 mm	Agujero de fijación
W	3 mm	Anchura entrecaras
n	2	Número de agujeros roscados



Medidas

A ₁	19,5 mm	Grosor de la brida
A ₂	9,9 mm	Distancia pista de rodadura
B ₁	31 mm	Anchura total del anillo tensor
Q	M6	Conexión lubricación de rosca
d ₃	37,5 mm	Diámetro exterior del anillo tensor excéntrico

Información adicional

GEHGLCTE05-GG	Soporte
GRAE25-NPP-B- OSE	Referencia rodamiento

Rango de temperatura

T _{min}	-20 °C	Temperatura mín. de funcionamiento
T _{max}	100 °C	Temperatura máx. de funcionamiento