

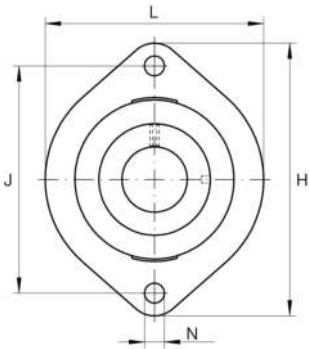
**FLCTE40-XL**

Soporte-brida

Soportes FLCTE, soportes-brida de dos agujeros, de fundición gris, con anillo tensor excéntrico y obturaciones P, no reengrasables

X-life

Información técnica



Variante de su producto actual

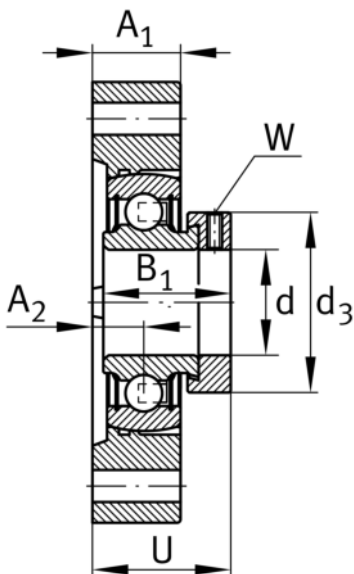
Material	GG	Grey cast iron
----------	----	----------------

Medidas principales y datos de rendimiento

d	40 mm	Diámetro del agujero
L	100 mm	Anchura de la brida
H	150 mm	Altura de brida
U	46,3 mm	Altura total de la unidad
C _r	32.500 N	Capacidad de carga dinámica, radial
C _{0r}	19.800 N	Capacidad de carga estática, radial
C _{ur}	1.030 N	Límite de carga por fatiga, radial
≈m	1,42 kg	Peso

Medidas de montaje

J	119 mm	Distancia agujero de fijación
N	14 mm	Agujero de fijación
W	5 mm	Anchura entrecaras
n	2	Número de agujeros roscados





Medidas

A ₁	26 mm	Grosor de la brida
A ₂	13,5 mm	Distancia pista de rodadura
B ₁	43,8 mm	Anchura total del anillo tensor
d ₃	58 mm	Diámetro exterior del anillo tensor excéntrico

Información adicional

GEHLCTE08-GG	Soporte
RAE40-XL-NPP-B	Referencia rodamiento

Rango de temperatura

T _{min}	-20 °C	Temperatura mín. de funcionamiento
T _{max}	100 °C	Temperatura máx. de funcionamiento