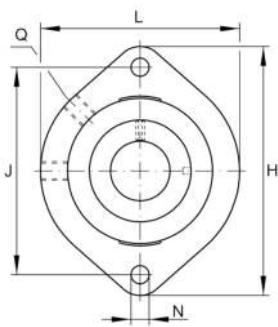


IMAGE  
COMING SOON**GLCTE30-N-FA125** [↗](#)

Soporte-brida

Soporte-brida GLCTE...-N

## Información técnica

**Variante de su producto actual**

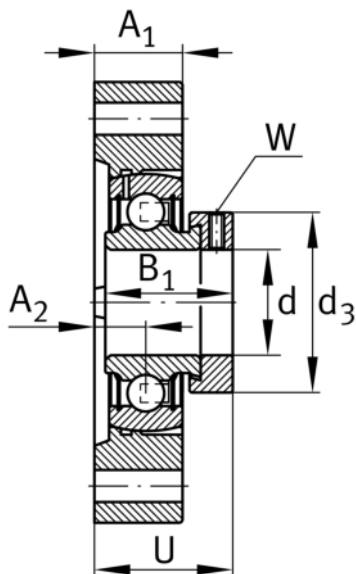
Ranura	N	Soporte de fundición con ranura para las tapas de protección
Material	GG	Grey cast iron
Instrucción de fabricación	FA125	Unit with Corroprotect coating, corrosion-resistant

**Medidas principales y datos de rendimiento**

d	30 mm	Diámetro del agujero
L	84 mm	Anchura de la brida
H	112,5 mm	Altura de brida
U	38,2 mm	Altura total de la unidad
C <sub>r</sub>	19.500 N	Capacidad de carga dinámica, radial
C <sub>0r</sub>	11.300 N	Capacidad de carga estática, radial
C <sub>ur</sub>	480 N	Límite de carga por fatiga, radial
≈m	0,74 kg	Peso

**Medidas de montaje**

J	90,5 mm	Distancia agujero de fijación
N	11,5 mm	Agujero de fijación
W	4 mm	Anchura entrecaras





### Medidas

A <sub>1</sub>	22,5 mm	Grosor de la brida
A <sub>2</sub>	11,4 mm	Distancia pista de rodadura
B <sub>1</sub>	35,8 mm	Anchura total del anillo tensor
Q	M6	Conexión lubricación de rosca
d <sub>3</sub>	44 mm	Diámetro exterior del anillo tensor excéntrico

### Información adicional

GEHGLCTE06-GG-N-FA125.1	Soporte
GRAE30-XL-NPP-B-FA125.5	Referencia rodamiento

### Rango de temperatura

T <sub>min</sub>	-20 °C	Temperatura mín. de funcionamiento
T <sub>max</sub>	100 °C	Temperatura máx. de funcionamiento