

IMAGE  
COMING SOON**GLCTE40-FA125.8**

Soporte-brida

Soporte-brida GLCTE

## Información técnica

**Variante de su producto actual**

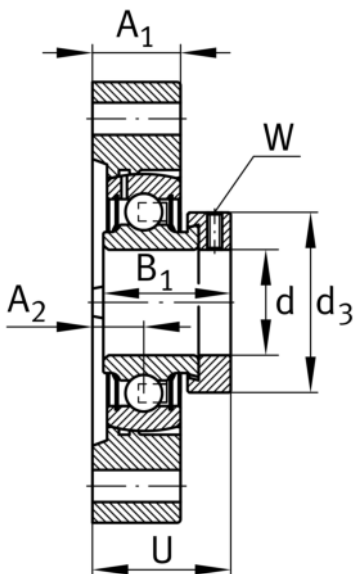
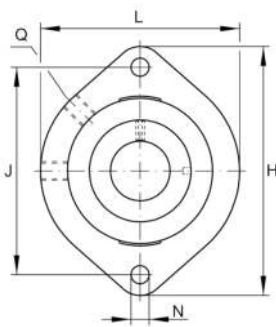
Material	GG	Grey cast iron
Instrucción de fabricación	FA125.8	Soporte con recubrimiento Corrotect

**Medidas principales y datos de rendimiento**

d	40 mm	Diámetro del agujero
L	100 mm	Anchura de la brida
H	150 mm	Altura de brida
U	46,3 mm	Altura total de la unidad
$C_r$	34.500 N	Capacidad de carga dinámica, radial
$C_{0r}$	19.800 N	Capacidad de carga estática, radial
$C_{ur}$	1.030 N	Límite de carga por fatiga, radial
$\approx m$	1,27 kg	Peso

**Medidas de montaje**

J	119 mm	Distancia agujero de fijación
N	14 mm	Agujero de fijación
W	5 mm	Anchura entrecaras
n	2	Número de agujeros roscados





### Medidas

A <sub>1</sub>	26 mm	Grosor de la brida
A <sub>2</sub>	13,5 mm	Distancia pista de rodadura
B <sub>1</sub>	43,8 mm	Anchura total del anillo tensor
Q	M6	Conexión lubricación de rosca
d <sub>3</sub>	58 mm	Diámetro exterior del anillo tensor excéntrico

### Información adicional

GEHGLCTE08-GG-FA125.1	Soporte
GRAE40-XL-NPP-B	Referencia rodamiento

### Rango de temperatura

T <sub>min</sub>	-20 °C	Temperatura mín. de funcionamiento
T <sub>max</sub>	100 °C	Temperatura máx. de funcionamiento