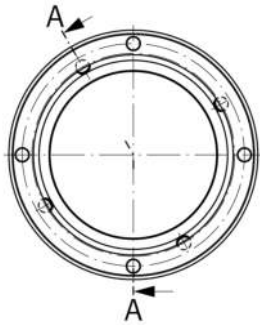
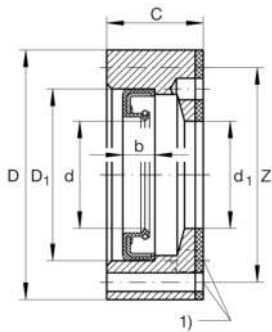
**DRS40115**

## Anillo porta-obturación

Anillos porta-obturación DRS, para ZARF, ZARF.-L, anillo de obturación radial para ejes integrado

## Información técnica

**Medidas principales y datos de rendimiento**

d <sub>1</sub>	78 mm	Centraje de diámetro interior
D	115 mm	Diámetro exterior
C	27,5 mm	Anchura de la portadora
≈m	0,69 kg	Peso

**Medidas**

Z	106 mm	Diámetro del círculo primitivo de rodadura (agujeros)
d	78 mm	Diámetro interior labio obturador centrado
D <sub>1</sub>	100 mm	Diámetro exterior obturación
b	10 mm	Anchura obturación
	M3X35	Tamaño del tornillo
1)	4	Número de tornillos

**Información adicional**

ZARF40115(-L)-TV

Referencia rodamiento