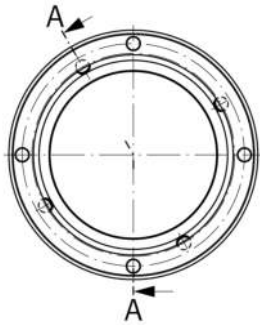
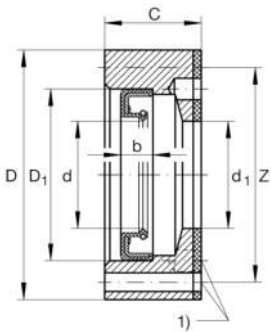
**DRS75185**

Anillo porta-obturación

Anillos porta-obturación DRS, para ZARF, ZARF.-L, anillo de obturación radial para ejes integrado

Información técnica

**Medidas principales y datos de rendimiento**

d ₁	135 mm	Centraje de diámetro interior
D	185 mm	Diámetro exterior
C	36 mm	Anchura de la portadora
≈m	2,42 kg	Peso

Medidas

Z	172,5 mm	Diámetro del círculo primitivo de rodadura (agujeros)
d	135 mm	Diámetro interior labio obturador centrado
D ₁	160 mm	Diámetro exterior obturación
b	15 mm	Anchura obturación
	M5X50	Tamaño del tornillo
1)	4	Número de tornillos

Información adicional

ZARF75185(-L)-TV

Referencia rodamiento