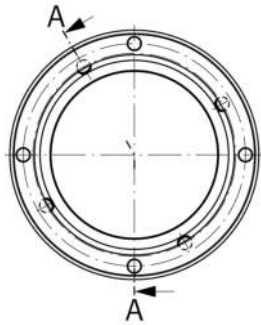
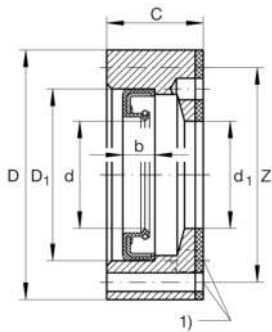
**DRS35110**

## Anillo porta-obturación

Anillos porta-obturación DRS, para ZARF, ZARF.-L, anillo de obturación radial para ejes integrado

## Información técnica

**Medidas principales y datos de rendimiento**

d <sub>1</sub>	73 mm	Centraje de diámetro interior
D	110 mm	Diámetro exterior
C	25 mm	Anchura de la portadora
≈m	0,603 kg	Peso

**Medidas**

Z	101 mm	Diámetro del círculo primitivo de rodadura (agujeros)
d	73 mm	Diámetro interior labio obturador centrado
D <sub>1</sub>	95 mm	Diámetro exterior obturación
b	10 mm	Anchura obturación
	M3X30	Tamaño del tornillo
1)	4	Número de tornillos

**Información adicional**

ZARF35110(-L)-TV

Referencia rodamiento