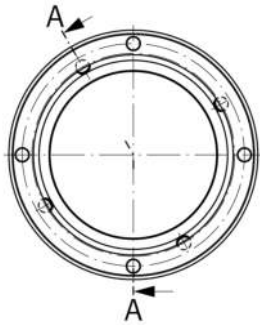
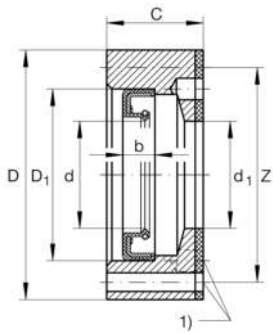
**DRS45130**

Anillo porta-obturación

Anillos porta-obturación DRS, para ZARF, ZARF.-L, anillo de obturación radial para ejes integrado

Información técnica

**Medidas principales y datos de rendimiento**

d ₁	90 mm	Centraje de diámetro interior
D	130 mm	Diámetro exterior
C	31 mm	Anchura de la portadora
≈m	1,061 kg	Peso

Medidas

Z	120 mm	Diámetro del círculo primitivo de rodadura (agujeros)
d	90 mm	Diámetro interior labio obturador centrado
D ₁	110 mm	Diámetro exterior obturación
b	12 mm	Anchura obturación
	M4X40	Tamaño del tornillo
1)	4	Número de tornillos

Información adicional

ZARF45130(-L)-TV

Referencia rodamiento