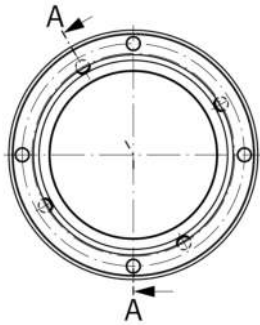
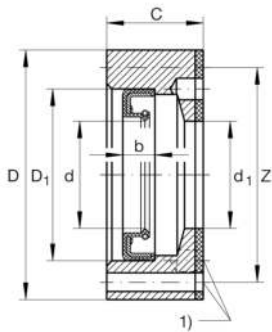
**DRS60150**

Anillo porta-obturación

Anillos porta-obturación DRS, para ZARF, ZARF.-L, anillo de obturación radial para ejes integrado

Información técnica

**Medidas principales y datos de rendimiento**

d ₁	105 mm	Centraje de diámetro interior
D	150 mm	Diámetro exterior
C	30 mm	Anchura de la portadora
≈m	1,643 kg	Peso

Medidas

Z	137,5 mm	Diámetro del círculo primitivo de rodadura (agujeros)
d	105 mm	Diámetro interior labio obturador centrado
D ₁	125 mm	Diámetro exterior obturación
b	12 mm	Anchura obturación
	M5X40	Tamaño del tornillo
1)	4	Número de tornillos

Información adicional

ZARF60150(-L)-TV

Referencia rodamiento