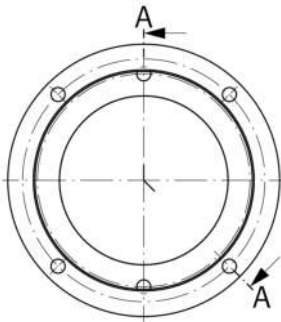
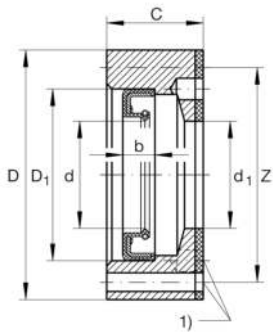
**DRS40100**

## Anillo porta-obturación

Anillos porta-obturación DRS, para ZARF, ZARF.-L, anillo de obturación radial para ejes integrado

## Información técnica

**Medidas principales y datos de rendimiento**

d <sub>1</sub>	65 mm	Centraje de diámetro interior
D	100 mm	Diámetro exterior
C	19 mm	Anchura de la portadora
≈m	0,469 kg	Peso

**Medidas**

Z	90 mm	Diámetro del círculo primitivo de rodadura (agujeros)
d	65 mm	Diámetro interior labio obturador centrado
D <sub>1</sub>	80 mm	Diámetro exterior obturación
b	8 mm	Anchura obturación
	M4X30	Tamaño del tornillo
1)	4	Número de tornillos

**Información adicional**

ZARF40100(-L)-TV

Referencia rodamiento