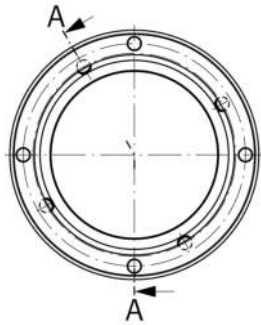
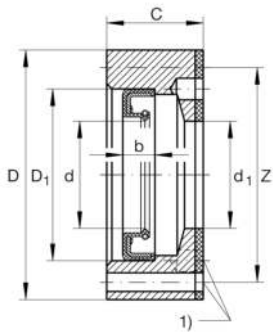
**DRS30105**

Anillo porta-obturación

Anillos porta-obturación DRS, para ZARF, ZARF.-L, anillo de obturación radial para ejes integrado

Información técnica

**Medidas principales y datos de rendimiento**

d ₁	68 mm	Centraje de diámetro interior
D	105 mm	Diámetro exterior
C	25 mm	Anchura de la portadora
≈m	0,659 kg	Peso

Medidas

Z	95 mm	Diámetro del círculo primitivo de rodadura (agujeros)
d	68 mm	Diámetro interior labio obturador centrado
D ₁	85 mm	Diámetro exterior obturación
b	10 mm	Anchura obturación
	M4X35	Tamaño del tornillo
1)	4	Número de tornillos

Información adicional

ZARF30105(-L)-TV

Referencia rodamiento