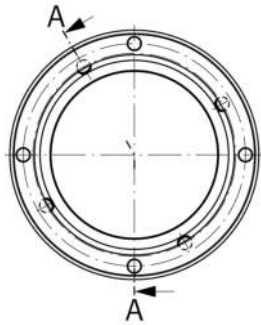
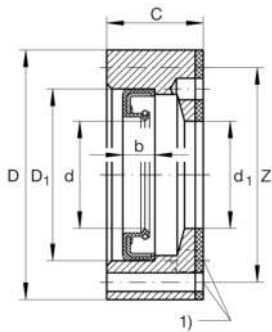
**DRS55145**

## Anillo porta-obturación

Anillos porta-obturación DRS, para ZARF, ZARF.-L, anillo de obturación radial para ejes integrado

## Información técnica

**Medidas principales y datos de rendimiento**

d <sub>1</sub>	100 mm	Centraje de diámetro interior
D	145 mm	Diámetro exterior
C	30 mm	Anchura de la portadora
≈m	1,345 kg	Peso

**Medidas**

Z	132,5 mm	Diámetro del círculo primitivo de rodadura (agujeros)
d	100 mm	Diámetro interior labio obturador centrado
D <sub>1</sub>	120 mm	Diámetro exterior obturación
b	12 mm	Anchura obturación
	M5X40	Tamaño del tornillo
1)	4	Número de tornillos

**Información adicional**

ZARF55145(-L)-TV

Referencia rodamiento