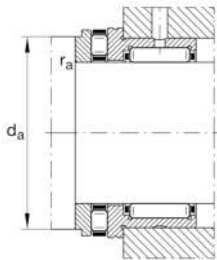
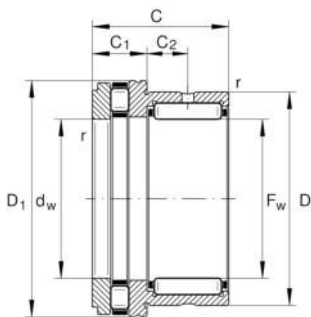
**NKXR35-XL**

## Rodamiento de agujas y axial de rodillos cilíndricos

Rodamientos de agujas y axiales de rodillos cilíndricos NKXR, parte axial de simple efecto, según DIN 5429, sin cubierta protectora, para lubricación con aceite

X-life

## Información técnica

**Variante de su producto actual**

Obturaciones	Sin	
Clase de tolerancia	PN	Normal (PN)

**Medidas principales y datos de rendimiento**

$F_w$	35 mm	Diámetro del agujero
D	47 mm	Diámetro exterior
C	30 mm	Altura
$C_r$	27.500 N	Capacidad de carga dinámica, radial
$C_{0r}$	41.500 N	Capacidad de carga estática, radial
$C_a$	39.000 N	Capacidad de carga dinámica, axial
$C_{0a}$	101.000 N	Capacidad de carga estática, axial
$C_{ur}$	7.400 N	Límite de carga por fatiga, radial
$C_{ua}$	9.600 N	Límite de carga por fatiga, axial
$n_G$	6.500 1/min	Velocidad límite de rotación
$n_{gr}$	2.500 1/min	Velocidad de referencia
$\approx m$	154,93 g	Peso

**Medidas de montaje**

$d_a$	47,7 mm	Medidas de montaje del resalte del eje
$r_{a \max}$	0,6 mm	Radio máximo de la ranura



### Medidas

D 1 max	52,1 mm	Diámetro máximo de brida en el lado exterior
C 1	12 mm	Anchura del componente de rodamiento axial
C 2	9 mm	Distancia al agujero de engrase
d <sub>w</sub>	35 mm	Diámetro de agujero del anillo del eje
r <sub>min</sub>	0,6 mm	Medidas mínimas del chaflán

### Rango de temperatura






T <sub>min</sub>	-30 °C	Temperatura mín. de funcionamiento
T <sub>max</sub>	120 °C	Temperatura máx. de funcionamiento

### Información adicional

IR30X35X20-XL

Anillos interiores IR adecuados

### Características

-  Carga radial
-  Carga axial en un sentido
-  Lubricación con grasa
-  Lubricación con aceite
-  No obturado