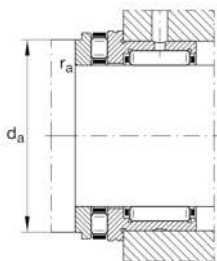
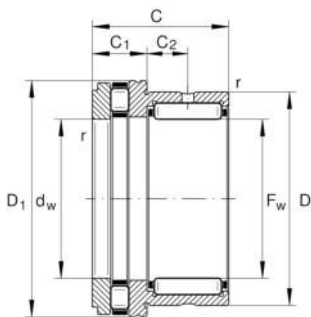
**NKXR15-XL**

Rodamiento de agujas y axial de rodillos cilíndricos

Rodamientos de agujas y axiales de rodillos cilíndricos NKXR, parte axial de simple efecto, según DIN 5429, sin cubierta protectora, para lubricación con aceite

X-life

Información técnica

**Variante de su producto actual**

Obturaciones	Sin	
Clase de tolerancia	PN	Normal (PN)

Medidas principales y datos de rendimiento

F_w	15 mm	Diámetro del agujero
D	24 mm	Diámetro exterior
C	23 mm	Altura
C_r	12.100 N	Capacidad de carga dinámica, radial
C_{0r}	12.700 N	Capacidad de carga estática, radial
C_a	14.400 N	Capacidad de carga dinámica, axial
C_{0a}	28.500 N	Capacidad de carga estática, axial
C_{ur}	2.360 N	Límite de carga por fatiga, radial
C_{ua}	4.050 N	Límite de carga por fatiga, axial
n_G	13.000 1/min	Velocidad límite de rotación
n_{gr}	6.500 1/min	Velocidad de referencia
m	41,38 g	Peso

Medidas de montaje

d_a	23,7 mm	Medidas de montaje del resalte del eje
$r_{a \max}$	0,3 mm	Radio máximo de la ranura



Medidas

D 1 max	28,1 mm	Diámetro máximo de brida en el lado exterior
C 1	9 mm	Anchura del componente de rodamiento axial
C 2	6,5 mm	Distancia al agujero de engrase
d _w	15 mm	Diámetro de agujero del anillo del eje
r _{min}	0,3 mm	Medidas mínimas del chaflán

Rango de temperatura






T _{min}	-30 °C	Temperatura mín. de funcionamiento
T _{max}	120 °C	Temperatura máx. de funcionamiento

Información adicional

IR12X15X16-XL

Anillos interiores IR adecuados

Características

-  Carga radial
-  Carga axial en un sentido
-  Lubricación con grasa
-  Lubricación con aceite
-  No obturado