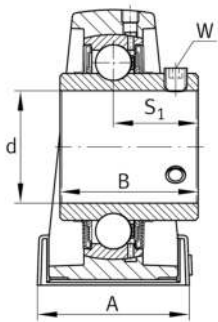
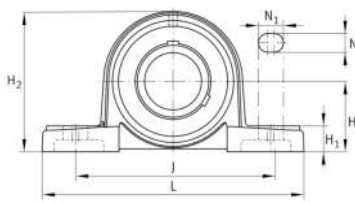


**FAG****UCP213-41**

## Soporte de apoyo

Soportes de apoyo UCP, soporte de fundición gris, con base larga, rodamiento insertable con tornillos prisioneros en el anillo interior, obturaciones RSR

## Información técnica

**Variante de su producto actual**

Material	GG	Grey cast iron
Juego del soporte	J7	Par normal de basculación

**Medidas principales y datos de rendimiento**

d	65,088 mm	Diámetro del agujero
L	265 mm	Longitud total
H <sub>2</sub>	151 mm	Altura
C <sub>r</sub>	61.000 N	Capacidad de carga dinámica, radial
C <sub>0r</sub>	40.000 N	Capacidad de carga estática, radial
C <sub>ur</sub>	2.090 N	Límite de carga por fatiga, radial
≈m	5,55 kg	Peso

**Medidas de montaje**

J	203 mm	Distancia agujero de fijación
N	25 mm	Anchura (ranura)
N <sub>1</sub>	29 mm	Longitud (ranura)



### Medidas

H	76,2 mm	Distancia eje geométrico
A	70 mm	Anchura (base)
H <sub>1</sub>	27 mm	Altura (base)
B	65,1 mm	Width
S <sub>1</sub>	39,7 mm	Distance of raceway to locking collar
Q	M6	Conexión lubricación de rosca

### Información adicional

P213	Soporte
UC213-41	Referencia rodamiento

### Rango de temperatura

T <sub>min</sub>	-20 °C	Temperatura mín. de funcionamiento
T <sub>max</sub>	120 °C	Temperatura máx. de funcionamiento