

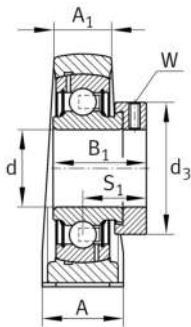
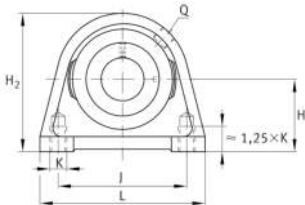
**PSHE15-XL**

## Soporte de apoyo

Soportes de apoyo PSHE, soporte de fundición gris, rodamiento insertable con anillo tensor excéntrico, obturaciones P

X-life

## Información técnica

**Variante de su producto actual**

|          |    |                |
|----------|----|----------------|
| Material | GG | Grey cast iron |
|----------|----|----------------|

**Medidas principales y datos de rendimiento**

|                |         |                      |
|----------------|---------|----------------------|
| d              | 15 mm   | Diámetro del agujero |
| L              | 63 mm   | Longitud total       |
| H <sub>2</sub> | 57 mm   | Altura               |
| ≈m             | 0,39 kg | Peso                 |

**Medidas de montaje**

|   |       |                               |
|---|-------|-------------------------------|
| J | 47 mm | Distancia agujero de fijación |
| K | M8    | Agujero de fijación roscado   |

**Medidas**

|                |         |  |
|----------------|---------|--|
| H              | 30,2 mm | Distancia eje geométrico                           |
| A              | 30 mm   | Anchura (base)                                     |
| A <sub>1</sub> | 18 mm   | Anchura (cabezal)                                  |
| Q              | M6      | Conexión lubricación de rosca                      |
| B <sub>1</sub> | 28,6 mm | Anchura total del anillo tensor                    |
| S <sub>1</sub> | 22,1 mm | Distancia de la pista de rodadura al anillo tensor |



### Información adicional

|                 |                       |
|-----------------|-----------------------|
| SHE03           | Soporte               |
| GRAE15-XL-NPP-B | Referencia rodamiento |

### Rango de temperatura

|                  |        |                                    |
|------------------|--------|------------------------------------|
| T <sub>min</sub> | -20 °C | Temperatura mín. de funcionamiento |
| T <sub>max</sub> | 120 °C | Temperatura máx. de funcionamiento |