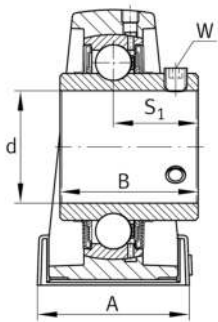
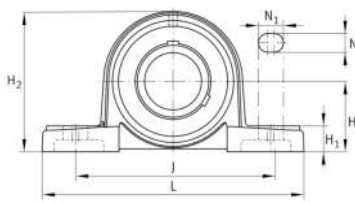


**FAG****UCP210**

Soporte de apoyo

Soportes de apoyo UCP, soporte de fundición gris, con base larga, rodamiento insertable con tornillos prisioneros en el anillo interior, obturaciones RSR

Información técnica

**Variante de su producto actual**

Material	GG	Grey cast iron
Juego del soporte	J7	Par normal de basculación

Medidas principales y datos de rendimiento

d	50 mm	Diámetro del agujero
L	206 mm	Longitud total
H ₂	114 mm	Altura
C _r	37.500 N	Capacidad de carga dinámica, radial
C _{0r}	23.200 N	Capacidad de carga estática, radial
C _{ur}	1.210 N	Límite de carga por fatiga, radial
≈m	2,802 kg	Peso

Medidas de montaje

J	159 mm	Distancia agujero de fijación
N	20 mm	Anchura (ranura)
N ₁	25 mm	Longitud (ranura)



Medidas

H	57,2 mm	Distancia eje geométrico
A	60 mm	Anchura (base)
H ₁	21 mm	Altura (base)
B	51,6 mm	Width
S ₁	32,6 mm	Distance of raceway to locking collar
Q	M6	Conexión lubricación de rosca

Información adicional

P210	Soporte
UC210	Referencia rodamiento

Rango de temperatura

T _{min}	-20 °C	Temperatura mín. de funcionamiento
T _{max}	120 °C	Temperatura máx. de funcionamiento