

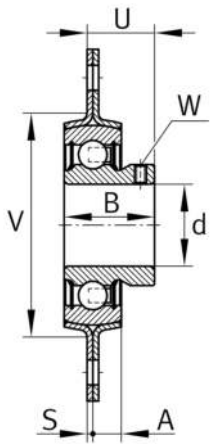
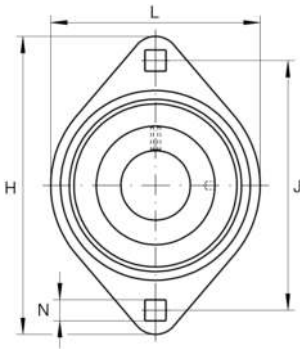
**RATY25-XL**

## Soporte-brida

Soportes RATY, soportes-brida de dos agujeros, de chapa de acero, con tornillos prisioneros en el anillo interior, obturaciones P

X-life

## Información técnica

**Variante de su producto actual**

Material	Steel sheet
----------	-------------

**Medidas principales y datos de rendimiento**

d	25 mm	Diámetro del agujero
L	71 mm	Anchura de la brida
H	95,2 mm	Altura de brida
U	21,5 mm	Altura total de la unidad
C <sub>r</sub>	14.000 N	Capacidad de carga dinámica, radial
C <sub>0r</sub>	7.800 N	Capacidad de carga estática, radial
C <sub>ur</sub>	335 N	Límite de carga por fatiga, radial
C <sub>0rG</sub>	3.650 N	Capacidad de carga (soporte)
C <sub>g</sub>	3.650 N	Capacidad de carga (soporte)
m	0,25 kg	Peso

**Medidas de montaje**

J	76,2 mm	Distancia agujero de fijación
N	8,7 mm	Agujero de fijación
N	8,7 mm	Cuadro de fijación
n	2	Número de agujeros roscados



### Medidas

A	8,7 mm	Altura soporte
B	27 mm	Anchura
S <sub>1</sub>	2 mm	Grosor de la brida
S	2 mm	Grosor de la brida
V	60 mm	Diámetro del resalte del alojamiento

### Información adicional

2	Número de soportes
FLAN52-MST	Soporte
AY25-XL-NPP-B	Referencia rodamiento

### Rango de temperatura

T <sub>min</sub>	-20 °C	Temperatura mín. de funcionamiento
T <sub>max</sub>	120 °C	Temperatura máx. de funcionamiento