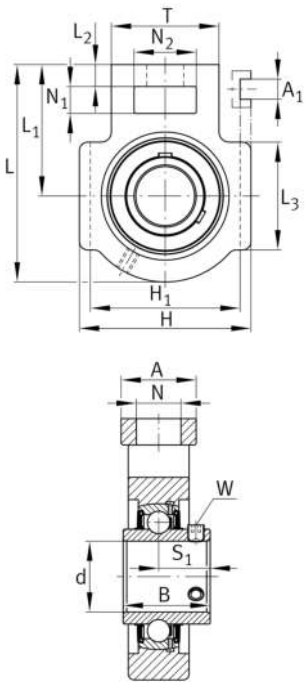


**FAG****UCT211**

Soporte tensor con rodamientos

Soportes UCT, soportes de fundición gris, rodamiento insertable con tornillos prisioneros en el anillo interior, obturaciones RSR, para movimiento lineal

Información técnica

**Variante de su producto actual**

Material	GG	Grey cast iron
----------	----	----------------

Medidas principales y datos de rendimiento

d	55 mm	Diámetro del agujero
H	146 mm	Altura
L	171 mm	Longitud total
C _{0r}	29.000 N	Capacidad de carga estática, radial
C _{ur}	1.520 N	Límite de carga por fatiga, radial
C _r	46.000 N	Capacidad de carga dinámica, radial
≈m	3,995 kg	Peso

Medidas de montaje

A ₁	22 mm	Anchura ranura-guía
	0,3 mm	Anchura superior tolerancia ranura-guía
	0 mm	Anchura inferior tolerancia ranura-guía
H ₁	130 mm	Distancia ranuras-guía
	0 mm	Distancia superior tolerancia ranura-guía
	-0,8 mm	Distancia inferior tolerancia ranura-guía
N	35 mm	Agujero de fijación



Medidas

L ₁	106 mm	Distancia eje geométrico
L ₂	19 mm	Longitud enlace fijo
L ₃	95 mm	Longitud ranura-guía
A	64 mm	Anchura del lado de fijación del soporte
N ₁	25 mm	Anchura de la ranura
N ₂	64 mm	Altura de la ranura
B	55,6 mm	Width inner ring
S ₁	33,4 mm	Distance of raceway to locking collar
T	102 mm	Altura del lado de fijación del soporte
Q	M6	Conexión lubricación de rosca
A ₂	38 mm	Anchura soporte

Información adicional

T211	Soporte
UC211	Referencia rodamiento

Rango de temperatura

T _{min}	-20 °C	Temperatura mín. de funcionamiento
T _{max}	120 °C	Temperatura máx. de funcionamiento