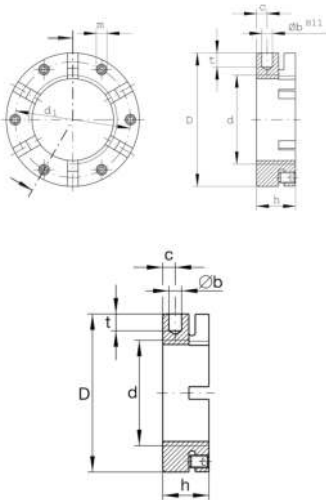
**AM85**

Tuerca estriada de precisión

Tuercas estriadas de precisión AM, segmentos de sujeción

Información técnica

**Medidas principales y datos de rendimiento**

d	M85X2	Rosca
D	115 mm	Diámetro exterior
h	30 mm	Altura
F _{aB}	690.000 N	Carga de rotura, axial
M _L	930 Nm	Desprendimiento
M _{AL}	180 Nm	Referencia de par de montaje
M _m	24,8 kg*cm ²	Momento de inercia másico
≈m	850,27 g	Peso

Medidas de montaje

M _m	20 Nm	Montaje del tornillo de fijación del par
----------------	-------	--

Medidas

b	8 mm	Diámetro del agujero ciego
t	10 mm	Profundidad del agujero ciego
d ₁	102 mm	Diámetro del círculo primitivo de rodadura 1 (agujeros)
c	10 mm	Distancia agujero
m	M10	Roscado – pasador roscado
	H11	Diámetro del agujero ciego en el ajuste del alojamiento