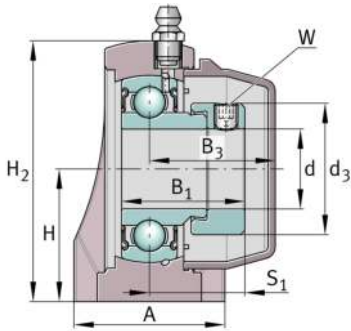
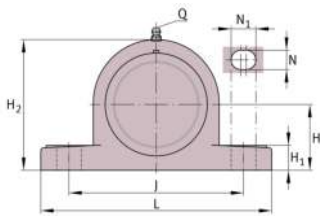


**RASE25-TV-VA-FD**

Soporte de apoyo

Plummer block housing units, FD design

Información técnica



Variante de su producto actual

Material especial	TV	Alojamiento de plástico
Rodamiento resistente a la corrosión	VA	Ejecución VA resistente a la corrosión
Material	TV-FD	Plastic for food industry

Medidas principales y datos de rendimiento

d	25 mm	Diámetro del agujero
L	140 mm	Longitud
H ₂	71 mm	Altura
≈m	0,35 kg	Peso

Medidas de montaje

J	105 mm	Distancia agujero de fijación
N	11 mm	Anchura (ranura)
N ₁	14 mm	Longitud (ranura)
W	3 mm	Anchura entrecaras



Medidas

H	36,5 mm	Distancia eje geométrico
A	38 mm	Anchura (base)
H ₁	14,5 mm	Altura (base)
B ₁	31 mm	Anchura total del anillo tensor
B ₃	34,05 mm	Distance housing centre to cap end
S ₁	23,5 mm	Distance raceway to locking collar
Q	1/4"-28 UNF	Conexión lubricación de rosca
d ₃	38,1 mm	Outside diameter eccentric locking collar

Información adicional

GEH.ASE05-TV-WHT	Soporte
GE25-KRR-B-FA107-VA-FD	Referencia rodamiento
KASK05-S-G-WHT	Cubierta de protección
KASK05-S-R-NBR-WHT	Tapa protectora abierta

Rango de temperatura

T _{min}	-30 °C	Temperatura mín. de funcionamiento
T _{max}	100 °C	Temperatura máx. de funcionamiento