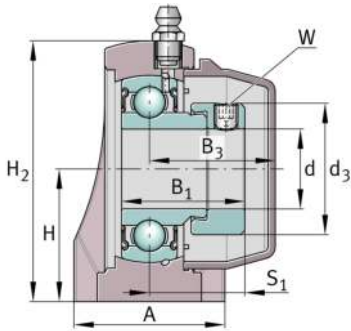
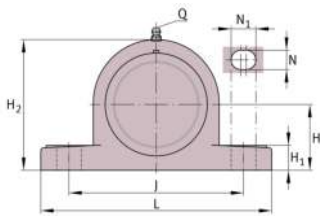


**RASE20-TV-VA-FD**

Soporte de apoyo

Plummer block housing units, FD design

## Información técnica



## Variante de su producto actual

Material especial	TV	Alojamiento de plástico
Rodamiento resistente a la corrosión	VA	Ejecución VA resistente a la corrosión
Material	TV-FD	Plastic for food industry

## Medidas principales y datos de rendimiento

d	20 mm	Diámetro del agujero
L	127 mm	Longitud
H <sub>2</sub>	65,5 mm	Altura
≈m	0,3 kg	Peso

## Medidas de montaje

J	95 mm	Distancia agujero de fijación
N	11 mm	Anchura (ranura)
N <sub>1</sub>	14 mm	Longitud (ranura)
W	3 mm	Anchura entrecaras



### Medidas

H	33,3 mm	Distancia eje geométrico
A	38 mm	Anchura (base)
H <sub>1</sub>	14,2 mm	Altura (base)
B <sub>1</sub>	31 mm	Anchura total del anillo tensor
B <sub>3</sub>	31,65 mm	Distance housing centre to cap end
S <sub>1</sub>	24,1 mm	Distance raceway to locking collar
Q	1/4"-28 UNF	Conexión lubricación de rosca
d <sub>3</sub>	33,3 mm	Outside diameter eccentric locking collar

### Información adicional

GEH.ASE04-TV-WHT	Soporte
GE20-KRR-B-FA107-VA-FD	Referencia rodamiento
KASK04-S-G-WHT	Cubierta de protección

### Rango de temperatura

T <sub>min</sub>	-30 °C	Temperatura mín. de funcionamiento
T <sub>max</sub>	100 °C	Temperatura máx. de funcionamiento