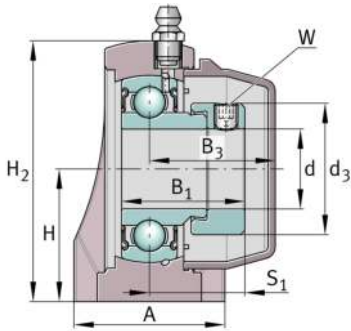
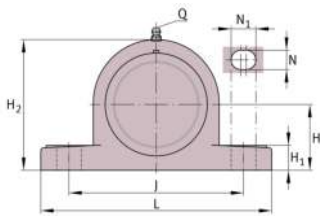


**RASE35-TV-VA-FD**

Soporte de apoyo

Plummer block housing units, FD design

## Información técnica



## Variante de su producto actual

Material especial	TV	Alojamiento de plástico
Rodamiento resistente a la corrosión	VA	Ejecución VA resistente a la corrosión
Material	TV-FD	Plastic for food industry

## Medidas principales y datos de rendimiento

d	35 mm	Diámetro del agujero
L	167 mm	Longitud
H <sub>2</sub>	94 mm	Altura
≈m	0,8 kg	Peso

## Medidas de montaje

J	127 mm	Distancia agujero de fijación
N	14 mm	Anchura (ranura)
N <sub>1</sub>	18 mm	Longitud (ranura)
W	3 mm	Anchura entrecaras



### Medidas

H	47,6 mm	Distancia eje geométrico
A	48 mm	Anchura (base)
H <sub>1</sub>	18 mm	Altura (base)
B <sub>1</sub>	38,9 mm	Anchura total del anillo tensor
B <sub>3</sub>	44,85 mm	Distance housing centre to cap end
S <sub>1</sub>	30,4 mm	Distance raceway to locking collar
Q	1/4"-28 UNF	Conexión lubricación de rosca
d <sub>3</sub>	55,6 mm	Outside diameter eccentric locking collar

### Información adicional

GEH.ASE07-TV-WHT	Soporte
GE35-KRR-B-FA107-VA-FD	Referencia rodamiento
KASK07-S-G-WHT	Cubierta de protección
KASK07-S-R-NBR-WHT	Tapa protectora abierta

### Rango de temperatura

T <sub>min</sub>	-30 °C	Temperatura mín. de funcionamiento
T <sub>max</sub>	100 °C	Temperatura máx. de funcionamiento