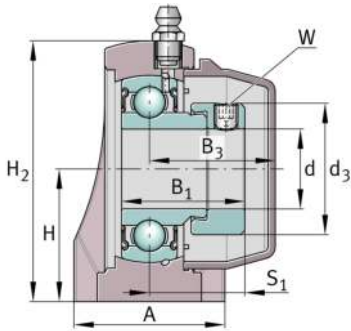
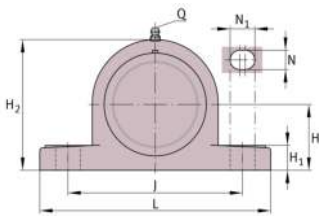


**RASE30-TV-VA-FD**

Soporte de apoyo

Plummer block housing units, FD design

Información técnica



Variante de su producto actual

Material especial	TV	Alojamiento de plástico
Rodamiento resistente a la corrosión	VA	Ejecución VA resistente a la corrosión
Material	TV-FD	Plastic for food industry

Medidas principales y datos de rendimiento

d	30 mm	Diámetro del agujero
L	162 mm	Longitud
H ₂	83 mm	Altura
≈m	0,55 kg	Peso

Medidas de montaje

J	119 mm	Distancia agujero de fijación
N	14 mm	Anchura (ranura)
N ₁	18 mm	Longitud (ranura)
W	3 mm	Anchura entrecaras



Medidas

H	42,9 mm	Distancia eje geométrico
A	46 mm	Anchura (base)
H ₁	17,8 mm	Altura (base)
B ₁	35,7 mm	Anchura total del anillo tensor
B ₃	39,95 mm	Distance housing centre to cap end
S ₁	27,7 mm	Distance raceway to locking collar
Q	1/4"-28 UNF	Conexión lubricación de rosca
d ₃	44,5 mm	Outside diameter eccentric locking collar

Información adicional

GEH.ASE06-TV-WHT	Soporte
GE30-KRR-B-FA107-VA-FD	Referencia rodamiento
KASK06-S-G-WHT	Cubierta de protección
KASK06-S-R-NBR-WHT	Tapa protectora abierta

Rango de temperatura

T _{min}	-30 °C	Temperatura mín. de funcionamiento
T _{max}	100 °C	Temperatura máx. de funcionamiento