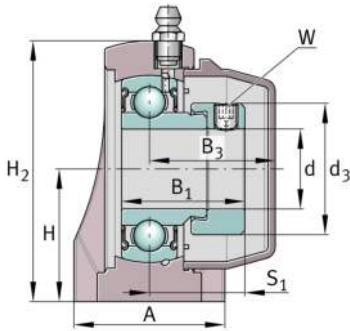
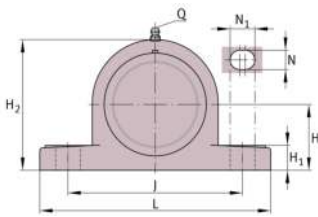


**RASE40-TV-VA-FD**

Soporte de apoyo

Plummer block housing units, FD design

Información técnica

**Variante de su producto actual**

Material especial	TV	Alojamiento de plástico
Rodamiento resistente a la corrosión	VA	Ejecución VA resistente a la corrosión
Material	TV-FD	Plastic for food industry

Medidas principales y datos de rendimiento

d	40 mm	Diámetro del agujero
L	184 mm	Longitud
H ₂	98 mm	Altura
≈m	0,99 kg	Peso

Medidas de montaje

J	137 mm	Distancia agujero de fijación
N	14 mm	Anchura (ranura)
N ₁	18 mm	Longitud (ranura)
W	4 mm	Anchura entrecaras



Medidas

H	49,2 mm	Distancia eje geométrico
A	54 mm	Anchura (base)
H ₁	19,5 mm	Altura (base)
B ₁	43,7 mm	Anchura total del anillo tensor
B ₃	51,5 mm	Distance housing centre to cap end
S ₁	34,7 mm	Distance raceway to locking collar
Q	1/4"-28 UNF	Conexión lubricación de rosca
d ₃	60,3 mm	Outside diameter eccentric locking collar

Información adicional

GEH.ASE08-TV-WHT	Soporte
GE40-KRR-B-FA107-VA-FD	Referencia rodamiento
KASK08-S-G-WHT	Cubierta de protección
KASK08-S-R-NBR-WHT	Tapa protectora abierta

Rango de temperatura

T _{min}	-30 °C	Temperatura mín. de funcionamiento
T _{max}	100 °C	Temperatura máx. de funcionamiento