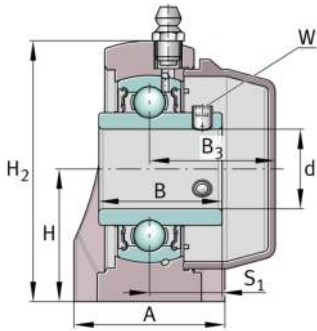
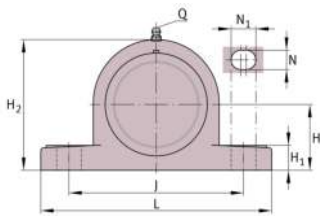


**RASEY40-TV-VA-FD**

Soporte de apoyo

Plummer block housing units, FD design

## Información técnica

**Variante de su producto actual**

|                                      |       |  |
|--------------------------------------|-------|--|
| Material especial                    | TV    | Alojamiento de plástico                |
| Rodamiento resistente a la corrosión | VA    | Ejecución VA resistente a la corrosión |
| Material                             | TV-FD | Plastic for food industry              |

**Medidas principales y datos de rendimiento**

|                |         |                      |
|----------------|---------|----------------------|
| d              | 40 mm   | Diámetro del agujero |
| L              | 184 mm  | Longitud             |
| H <sub>2</sub> | 98 mm   | Altura               |
| ≈m             | 0,98 kg | Peso                 |

**Medidas de montaje**

|                |        |                               |
|----------------|--------|-------------------------------|
| J              | 137 mm | Distancia agujero de fijación |
| N              | 14 mm  | Anchura (ranura)              |
| N <sub>1</sub> | 18 mm  | Longitud (ranura)             |
| W              | 4 mm   | Anchura entrecaras            |



### Medidas

|                |             |                                    |
|----------------|-------------|------------------------------------|
| H              | 49,2 mm     | Distancia eje geométrico           |
| A              | 54 mm       | Anchura (base)                     |
| H <sub>1</sub> | 19,5 mm     | Altura (base)                      |
| B              | 49,2 mm     | Anchura                            |
| B <sub>3</sub> | 51,5 mm     | Distance housing centre to cap end |
| S <sub>1</sub> | 30,2 mm     | Distance raceway to locking collar |
| Q              | 1/4"-28 UNF | Conexión lubricación de rosca      |

### Información adicional

|                         |                         |
|-------------------------|-------------------------|
| GEH.ASE08-TV-WHT        | Soporte                 |
| GYE40-KRR-B-FA107-VA-FD | Referencia rodamiento   |
| KASK08-S-G-WHT          | Cubierta de protección  |
| KASK08-S-R-NBR-WHT      | Tapa protectora abierta |

### Rango de temperatura

|                  |        |                                    |
|------------------|--------|------------------------------------|
| T <sub>min</sub> | -30 °C | Temperatura mín. de funcionamiento |
| T <sub>max</sub> | 100 °C | Temperatura máx. de funcionamiento |