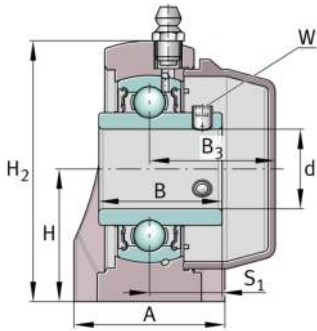
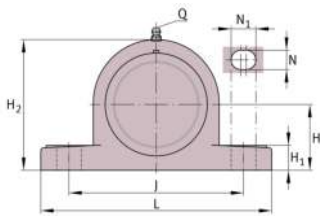


**RASEY35-TV-VA-FD**

Soporte de apoyo

Plummer block housing units, FD design

Información técnica

**Variante de su producto actual**

Material especial	TV	Alojamiento de plástico
Rodamiento resistente a la corrosión	VA	Ejecución VA resistente a la corrosión
Material	TV-FD	Plastic for food industry

Medidas principales y datos de rendimiento

d	35 mm	Diámetro del agujero
L	167 mm	Longitud
H ₂	94 mm	Altura
≈m	0,76 kg	Peso

Medidas de montaje

J	127 mm	Distancia agujero de fijación
N	14 mm	Anchura (ranura)
N ₁	18 mm	Longitud (ranura)
W	3 mm	Anchura entrecaras



Medidas

H	47,6 mm	Distancia eje geométrico
A	48 mm	Anchura (base)
H ₁	18 mm	Altura (base)
B	42,9 mm	Anchura
B ₃	44,85 mm	Distance housing centre to cap end
S ₁	25,4 mm	Distance raceway to locking collar
Q	1/4"-28 UNF	Conexión lubricación de rosca

Información adicional

GEH.ASE07-TV-WHT	Soporte
GYE35-KRR-B-FA107-VA-FD	Referencia rodamiento
KASK07-S-G-WHT	Cubierta de protección
KASK07-S-R-NBR-WHT	Tapa protectora abierta

Rango de temperatura

T _{min}	-30 °C	Temperatura mín. de funcionamiento
T _{max}	100 °C	Temperatura máx. de funcionamiento