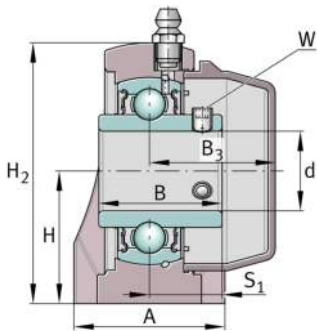
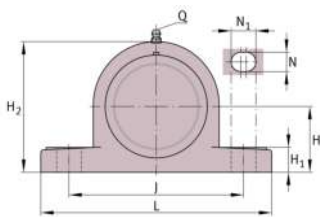


**RASEY25-TV-VA-FD**

Soporte de apoyo

Plummer block housing units, FD design

## Información técnica



## Variante de su producto actual

Material especial	TV	Alojamiento de plástico
Rodamiento resistente a la corrosión	VA	Ejecución VA resistente a la corrosión
Material	TV-FD	Plastic for food industry

## Medidas principales y datos de rendimiento

d	25 mm	Diámetro del agujero
L	140 mm	Longitud
H <sub>2</sub>	71 mm	Altura
≈m	0,37 kg	Peso

## Medidas de montaje

J	105 mm	Distancia agujero de fijación
N	11 mm	Anchura (ranura)
N <sub>1</sub>	14 mm	Longitud (ranura)
W	2,5 mm	Anchura entrecaras



### Medidas

H	36,5 mm	Distancia eje geométrico
A	38 mm	Anchura (base)
H <sub>1</sub>	14 mm	Altura (base)
B	34,1 mm	Anchura
B <sub>3</sub>	34,05 mm	Distance housing centre to cap end
S <sub>1</sub>	19,8 mm	Distance raceway to locking collar
Q	1/4"-28 UNF	Conexión lubricación de rosca

### Información adicional

GEH.ASE05-TV-WHT	Soporte
GYE25-KRR-B-FA107-VA-FD	Referencia rodamiento
KASK05-S-G-WHT	Cubierta de protección
KASK05-S-R-NBR-WHT	Tapa protectora abierta

### Rango de temperatura

T <sub>min</sub>	-30 °C	Temperatura mín. de funcionamiento
T <sub>max</sub>	100 °C	Temperatura máx. de funcionamiento