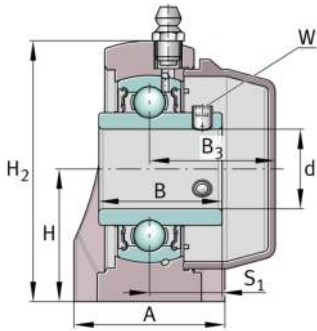
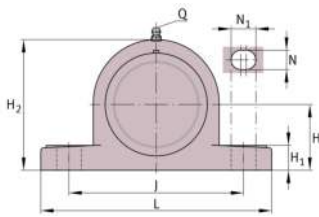


**RASEY30-TV-VA-FD**

Soporte de apoyo

Plummer block housing units, FD design

## Información técnica

**Variante de su producto actual**

Material especial	TV	Alojamiento de plástico
Rodamiento resistente a la corrosión	VA	Ejecución VA resistente a la corrosión
Material	TV-FD	Plastic for food industry

**Medidas principales y datos de rendimiento**

d	30 mm	Diámetro del agujero
L	162 mm	Longitud
H <sub>2</sub>	83 mm	Altura
≈m	0,69 kg	Peso

**Medidas de montaje**

J	119 mm	Distancia agujero de fijación
N	14 mm	Anchura (ranura)
N <sub>1</sub>	18 mm	Longitud (ranura)
W	3 mm	Anchura entrecaras



### Medidas

H	42,9 mm	Distancia eje geométrico
A	46 mm	Anchura (base)
H <sub>1</sub>	17,8 mm	Altura (base)
B	38,1 mm	Anchura
B <sub>3</sub>	39,95 mm	Distance housing centre to cap end
S <sub>1</sub>	22,2 mm	Distance raceway to locking collar
Q	1/4"-28 UNF	Conexión lubricación de rosca

### Información adicional

GEH.ASE06-TV-WHT	Soporte
GYE30-KRR-B-FA107-VA-FD	Referencia rodamiento
KASK06-S-G-WHT	Cubierta de protección
KASK06-S-R-NBR-WHT	Tapa protectora abierta

### Rango de temperatura

T <sub>min</sub>	-30 °C	Temperatura mín. de funcionamiento
T <sub>max</sub>	100 °C	Temperatura máx. de funcionamiento