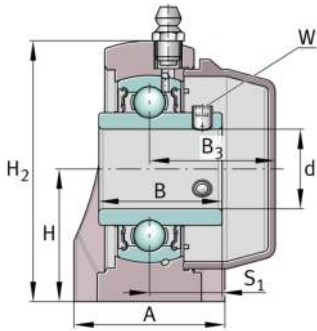
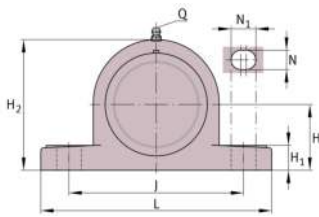


**RASEY20-TV-VA-FD**

Soporte de apoyo

Plummer block housing units, FD design

Información técnica



Variante de su producto actual

Material especial	TV	Alojamiento de plástico
Rodamiento resistente a la corrosión	VA	Ejecución VA resistente a la corrosión
Material	TV-FD	Plastic for food industry

Medidas principales y datos de rendimiento

d	20 mm	Diámetro del agujero
L	127 mm	Longitud
H ₂	65,5 mm	Altura
≈m	0,3 kg	Peso

Medidas de montaje

J	95 mm	Distancia agujero de fijación
N	11 mm	Anchura (ranura)
N ₁	14 mm	Longitud (ranura)
W	2,5 mm	Anchura entrecaras



Medidas

H	33,3 mm	Distancia eje geométrico
A	38 mm	Anchura (base)
H ₁	14 mm	Altura (base)
B	31 mm	Anchura
B ₃	31,65 mm	Distance housing centre to cap end
S ₁	18,3 mm	Distance raceway to locking collar
Q	1/4"-28 UNF	Conexión lubricación de rosca

Información adicional

GEH.ASE04-TV-WHT	Soporte
GYE20-KRR-B-FA107-VA-FD	Referencia rodamiento
KASK04-S-G-WHT	Cubierta de protección
KASK04-S-R-NBR-WHT	Tapa protectora abierta

Rango de temperatura

T _{min}	-30 °C	Temperatura mín. de funcionamiento
T _{max}	100 °C	Temperatura máx. de funcionamiento