

**FAG****UCFC210-31**

Soporte-brida

Soporte-brida UCFC

Información técnica

Variante de su producto actual

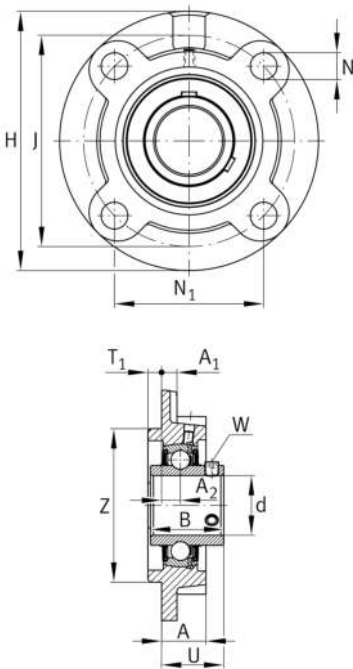
Material	GG	Grey cast iron
----------	----	----------------

Medidas principales y datos de rendimiento

d	49,212 mm	Diámetro del agujero
H	165 mm	Altura de brida
U	42,6 mm	Altura total de la unidad
C _r	37.500 N	Capacidad de carga dinámica, radial
C _{0r}	23.200 N	Capacidad de carga estática, radial
C _{ur}	1.210 N	Límite de carga por fatiga, radial
≈m	3 kg	Peso

Medidas de montaje

J	138 mm	Distancia agujero de fijación
J	138 mm	Diámetro del círculo primitivo de rodadura (agujeros)
N	16 mm	Agujero de fijación
N ₁	97,6 mm	Distancia agujero de fijación
T ₁	12 mm	Altura del resalte
Z	110 mm	Diámetro del resalte
	h8	Diámetro juego del resalte
n	4	Número de agujeros roscados





Medidas

A	28 mm	Altura soporte
A ₁	14 mm	Grosor de la brida
A ₂	10 mm	Distancia pista de rodadura
B	51,6 mm	Anchura
Q	M6	Conexión lubricación de rosca

Información adicional

1	Número de soportes
FC210	Soporte
UC210-31	Referencia rodamiento

Rango de temperatura

T _{min}	-20 °C	Temperatura mín. de funcionamiento
T _{max}	120 °C	Temperatura máx. de funcionamiento