

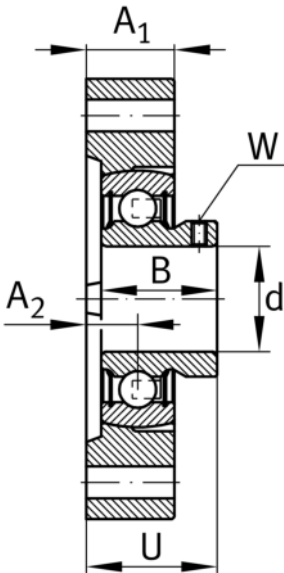
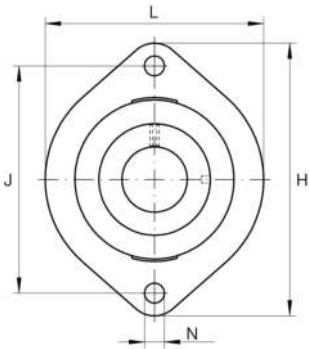
**FLCTEY17-XL**

## Soporte-brida

Soportes FLCTEY, soportes-brida de dos agujeros, de fundición gris, con tornillos prisioneros en el anillo interior, obturaciones P, no reengrasables

X-life

## Información técnica

**Variante de su producto actual**

Material	GG	Grey cast iron
----------	----	----------------

**Medidas principales y datos de rendimiento**

d	17 mm	Diámetro del agujero
L	58,7 mm	Anchura de la brida
H	81 mm	Altura de brida
U	24,4 mm	Altura total de la unidad
C <sub>r</sub>	10.100 N	Capacidad de carga dinámica, radial
C <sub>0r</sub>	4.750 N	Capacidad de carga estática, radial
C <sub>ur</sub>	219 N	Límite de carga por fatiga, radial
≈m	0,26 kg	Peso

**Medidas de montaje**

J	63,5 mm	Distancia agujero de fijación
J	63,5 mm	Diámetro del círculo primitivo de rodadura (agujeros)
N	6,6 mm	Agujero de fijación
n	2	Número de agujeros roscados



### Medidas

A <sub>1</sub>	15 mm	Grosor de la brida
A <sub>2</sub>	8,4 mm	Distancia pista de rodadura
d <sub>3</sub>	28,4 mm	Diámetro exterior del anillo tensor excéntrico

### Información adicional

1	Número de soportes
LCTE03	Soporte
AY17-XL-NPP-B	Referencia rodamiento

### Rango de temperatura

T <sub>min</sub>	-20 °C	Temperatura mín. de funcionamiento
T <sub>max</sub>	120 °C	Temperatura máx. de funcionamiento