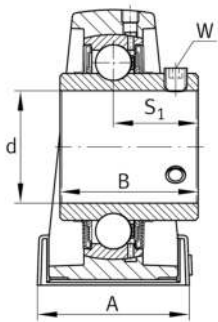
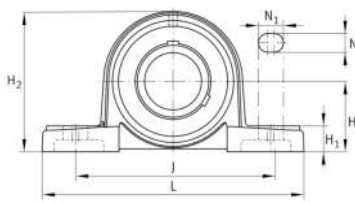


**FAG****UCP205-16** [🔗](#)

## Soporte de apoyo

Soportes de apoyo UCP, soporte de fundición gris, con base larga, rodamiento insertable con tornillos prisioneros en el anillo interior, obturaciones RSR

## Información técnica

**Variante de su producto actual**

Material	GG	Grey cast iron
Juego del soporte	J7	Par normal de basculación

**Medidas principales y datos de rendimiento**

d	25,4 mm	Diámetro del agujero
L	140 mm	Longitud total
H <sub>2</sub>	71 mm	Altura
C <sub>r</sub>	14.900 N	Capacidad de carga dinámica, radial
C <sub>0r</sub>	7.800 N	Capacidad de carga estática, radial
C <sub>ur</sub>	410 N	Límite de carga por fatiga, radial
≈m	0,79 kg	Peso

**Medidas de montaje**

J	105 mm	Distancia agujero de fijación
N	13 mm	Anchura (ranura)
N <sub>1</sub>	19 mm	Longitud (ranura)



### Medidas

H	36,5 mm	Distancia eje geométrico
A	38 mm	Anchura (base)
H <sub>1</sub>	15 mm	Altura (base)
B	34,1 mm	Width
S <sub>1</sub>	19,8 mm	Distance of raceway to locking collar
Q	M6	Conexión lubricación de rosca

### Información adicional

P205	Soporte
UC205-16	Referencia rodamiento

### Rango de temperatura

T <sub>min</sub>	-20 °C	Temperatura mín. de funcionamiento
T <sub>max</sub>	120 °C	Temperatura máx. de funcionamiento