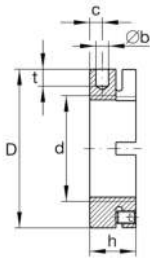
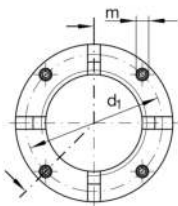
**AM40/85**

Tuerca estriada de precisión

Tuercas estriadas de precisión AM, segmentos de sujeción

Información técnica

**Medidas principales y datos de rendimiento**

d	M40X1,5	Rosca
D	85 mm	Diámetro exterior
h	32 mm	Altura
F _{aB}	570.000 N	Carga de rotura, axial
M _L	120 Nm	Desprendimiento
M _{AL}	55 Nm	Referencia de par de montaje
M _m	7,6 kg*cm ²	Momento de inercia másico
≈m	0,788 kg	Peso

Medidas de montaje

M _m	5 Nm	Montaje del tornillo de fijación del par
----------------	------	--

Medidas

b	6 mm	Diámetro del agujero ciego
t	8 mm	Profundidad del agujero ciego
d ₁	58 mm	Diámetro del círculo primitivo de rodadura 1 (agujeros)
c	6 mm	Distancia agujero
m	M6	Roscado – pasador roscado
	H11	Diámetro del agujero ciego en el ajuste del alojamiento