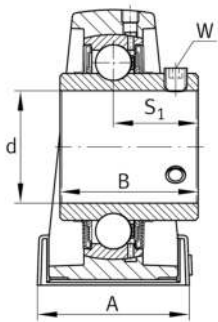
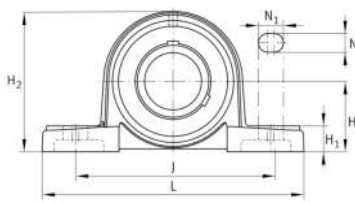


**FAG****UCP218-56** [↗](#)

Soporte de apoyo

Soportes de apoyo UCP, soporte de fundición gris, con base larga, rodamiento insertable con tornillos prisioneros en el anillo interior, obturaciones RSR

Información técnica



Variante de su producto actual

Material	GG	Grey cast iron
Juego del soporte	J7	Par normal de basculación

Medidas principales y datos de rendimiento

d	88,9 mm	Diámetro del agujero
L	327 mm	Longitud total
H ₂	200 mm	Altura
C _r	102.000 N	Capacidad de carga dinámica, radial
C _{0r}	72.000 N	Capacidad de carga estática, radial
C _{ur}	3.350 N	Límite de carga por fatiga, radial
≈m	12,3 kg	Peso

Medidas de montaje

J	262 mm	Distancia agujero de fijación
N	27 mm	Anchura (ranura)
N ₁	33 mm	Longitud (ranura)



Medidas

H	101,6 mm	Distancia eje geométrico
A	88 mm	Anchura (base)
H ₁	33 mm	Altura (base)
B	96 mm	Width
S ₁	56,3 mm	Distance of raceway to locking collar
Q	M6	Conexión lubricación de rosca

Información adicional

P218	Soporte
UC218-56	Referencia rodamiento

Rango de temperatura

T _{min}	-20 °C	Temperatura mín. de funcionamiento
T _{max}	120 °C	Temperatura máx. de funcionamiento