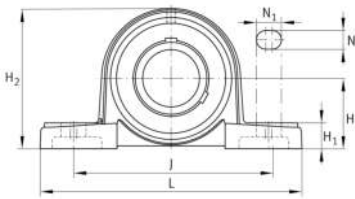


**FAG****UCP217-53**

Soporte de apoyo

Soportes de apoyo UCP, soporte de fundición gris, con base larga, rodamiento insertable con tornillos prisioneros en el anillo interior, obturaciones RSR

Información técnica

**Variante de su producto actual**

Material	GG	Grey cast iron
Juego del soporte	J7	Par normal de basculación

Medidas principales y datos de rendimiento

d	84,138 mm	Diámetro del agujero
L	310 mm	Longitud total
H ₂	187 mm	Altura
C _r	88.000 N	Capacidad de carga dinámica, radial
C _{0r}	64.000 N	Capacidad de carga estática, radial
C _{ur}	3.050 N	Límite de carga por fatiga, radial
≈m	10,26 kg	Peso

Medidas de montaje

J	247 mm	Distancia agujero de fijación
N	25 mm	Anchura (ranura)
N ₁	31 mm	Longitud (ranura)



Medidas

H	95,2 mm	Distancia eje geométrico
A	83 mm	Anchura (base)
H ₁	32 mm	Altura (base)
B	85,7 mm	Width
S ₁	51,6 mm	Distance of raceway to locking collar
Q	M6	Conexión lubricación de rosca

Información adicional

P217	Soporte
UC217-53	Referencia rodamiento

Rango de temperatura

T _{min}	-20 °C	Temperatura mín. de funcionamiento
T _{max}	120 °C	Temperatura máx. de funcionamiento