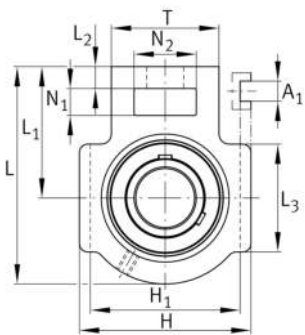


**FAG****UCT209-28** [↗](#)

## Soporte tensor con rodamientos

Soportes UCT, soportes de fundición gris, rodamiento insertable con tornillos prisioneros en el anillo interior, obturaciones RSR, para movimiento lineal

## Información técnica



## Variante de su producto actual

Material	GG	Grey cast iron
----------	----	----------------

## Medidas principales y datos de rendimiento

d	44,45 mm	Diámetro del agujero
H	117 mm	Altura
L	144 mm	Longitud total
C <sub>0r</sub>	20.400 N	Capacidad de carga estática, radial
C <sub>ur</sub>	1.060 N	Límite de carga por fatiga, radial
C <sub>r</sub>	34.500 N	Capacidad de carga dinámica, radial
≈m	2,341 kg	Peso

## Medidas de montaje

A <sub>1</sub>	16 mm	Anchura ranura-guía
	0,2 mm	Anchura superior tolerancia ranura-guía
	0 mm	Anchura inferior tolerancia ranura-guía
H <sub>1</sub>	102 mm	Distancia ranuras-guía
	0 mm	Distancia superior tolerancia ranura-guía
	-0,5 mm	Distancia inferior tolerancia ranura-guía
N	29 mm	Agujero de fijación



### Medidas

L <sub>1</sub>	87 mm	Distancia eje geométrico
L <sub>2</sub>	16 mm	Longitud enlace fijo
L <sub>3</sub>	83 mm	Longitud ranura-guía
A	49 mm	Anchura del lado de fijación del soporte
N <sub>1</sub>	19 mm	Anchura de la ranura
N <sub>2</sub>	49 mm	Altura de la ranura
B	49,2 mm	Width inner ring
S <sub>1</sub>	30,2 mm	Distance of raceway to locking collar
T	83 mm	Altura del lado de fijación del soporte
Q	M6	Conexión lubricación de rosca
A <sub>2</sub>	35 mm	Anchura soporte

### Información adicional

T209	Soporte
UC209-28	Referencia rodamiento

### Rango de temperatura

T <sub>min</sub>	-20 °C	Temperatura mín. de funcionamiento
T <sub>max</sub>	120 °C	Temperatura máx. de funcionamiento