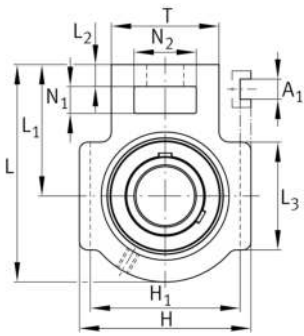


**FAG****UCT209-26** [↗](#)

Soporte tensor con rodamientos

Soportes UCT, soportes de fundición gris, rodamiento insertable con tornillos prisioneros en el anillo interior, obturaciones RSR, para movimiento lineal

Información técnica

**Variante de su producto actual**

Material	GG	Grey cast iron
----------	----	----------------

Medidas principales y datos de rendimiento

d	41,28 mm	Diámetro del agujero
H	117 mm	Altura
L	144 mm	Longitud total
C _{0r}	20.400 N	Capacidad de carga estática, radial
C _{ur}	1.060 N	Límite de carga por fatiga, radial
C _r	34.500 N	Capacidad de carga dinámica, radial
≈m	2,421 kg	Peso

Medidas de montaje

A ₁	16 mm	Anchura ranura-guía
	0,2 mm	Anchura superior tolerancia ranura-guía
	0 mm	Anchura inferior tolerancia ranura-guía
H ₁	102 mm	Distancia ranuras-guía
	0 mm	Distancia superior tolerancia ranura-guía
	-0,5 mm	Distancia inferior tolerancia ranura-guía
N	29 mm	Agujero de fijación



Medidas

L ₁	87 mm	Distancia eje geométrico
L ₂	16 mm	Longitud enlace fijo
L ₃	83 mm	Longitud ranura-guía
A	49 mm	Anchura del lado de fijación del soporte
N ₁	19 mm	Anchura de la ranura
N ₂	49 mm	Altura de la ranura
B	49,2 mm	Width inner ring
S ₁	30,2 mm	Distance of raceway to locking collar
T	83 mm	Altura del lado de fijación del soporte
Q	M6	Conexión lubricación de rosca
A ₂	35 mm	Anchura soporte

Información adicional

T209	Soporte
UC209-26	Referencia rodamiento

Rango de temperatura

T _{min}	-20 °C	Temperatura mín. de funcionamiento
T _{max}	120 °C	Temperatura máx. de funcionamiento