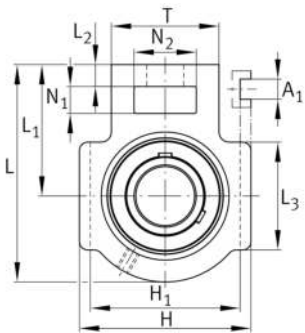


**FAG****UCT210-31** [↗](#)

Soporte tensor con rodamientos

Soportes UCT, soportes de fundición gris, rodamiento insertable con tornillos prisioneros en el anillo interior, obturaciones RSR, para movimiento lineal

Información técnica

**Variante de su producto actual**

| | | |
|----------|----|----------------|
| Material | GG | Grey cast iron |
|----------|----|----------------|

Medidas principales y datos de rendimiento

| | | |
|-----------------|----------|-------------------------------------|
| d | 49,21 mm | Diámetro del agujero |
| H | 117 mm | Altura |
| L | 149 mm | Longitud total |
| C _{0r} | 23.200 N | Capacidad de carga estática, radial |
| C _{ur} | 1.210 N | Límite de carga por fatiga, radial |
| C _r | 37.500 N | Capacidad de carga dinámica, radial |
| ≈m | 2,54 kg | Peso |

Medidas de montaje

| | | |
|----------------|---------|---|
| A ₁ | 16 mm | Anchura ranura-guía |
| | 0,2 mm | Anchura superior tolerancia ranura-guía |
| | 0 mm | Anchura inferior tolerancia ranura-guía |
| H ₁ | 102 mm | Distancia ranuras-guía |
| | 0 mm | Distancia superior tolerancia ranura-guía |
| | -0,5 mm | Distancia inferior tolerancia ranura-guía |
| N | 29 mm | Agujero de fijación |



Medidas

| | | |
|----------------|---------|--|
| L ₁ | 90 mm | Distancia eje geométrico |
| L ₂ | 16 mm | Longitud enlace fijo |
| L ₃ | 86 mm | Longitud ranura-guía |
| A | 49 mm | Anchura del lado de fijación del soporte |
| N ₁ | 19 mm | Anchura de la ranura |
| N ₂ | 49 mm | Altura de la ranura |
| B | 51,6 mm | Width inner ring |
| S ₁ | 32,6 mm | Distance of raceway to locking collar |
| T | 83 mm | Altura del lado de fijación del soporte |
| Q | M6 | Conexión lubricación de rosca |
| A ₂ | 37 mm | Anchura soporte |

Información adicional

| | |
|----------|-----------------------|
| T210 | Soporte |
| UC210-31 | Referencia rodamiento |

Rango de temperatura

| | | |
|------------------|--------|------------------------------------|
| T _{min} | -20 °C | Temperatura mín. de funcionamiento |
| T _{max} | 120 °C | Temperatura máx. de funcionamiento |