

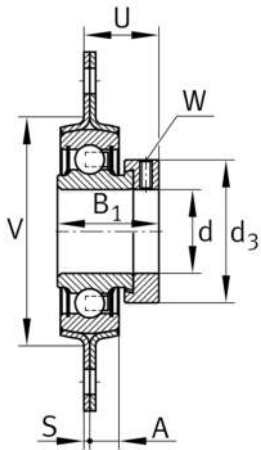
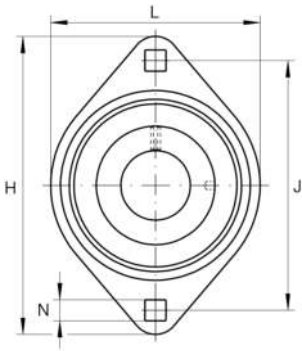
**RAT30-XL**

## Soporte-brida

Soportes RAT, soportes-brida de dos agujeros, de chapa de acero, con anillo tensor excéntrico, obturaciones P

X-life

## Información técnica

**Variante de su producto actual**

Material	Steel sheet
----------	-------------

**Medidas principales y datos de rendimiento**

d	30 mm	Diámetro del agujero
L	84 mm	Anchura de la brida
H	112,7 mm	Altura de brida
H	112,7 mm	Anchura de la brida
U	29,2 mm	Altura total de la unidad
C <sub>r</sub>	19.500 N	Capacidad de carga dinámica, radial
C <sub>0r</sub>	11.300 N	Capacidad de carga estática, radial
C <sub>ur</sub>	480 N	Límite de carga por fatiga, radial
C <sub>0rG</sub>	5.000 N	Capacidad de carga (soporte)
C <sub>g</sub>	5.000 N	Capacidad de carga (soporte)
m	0,464 kg	Peso

**Medidas de montaje**

J	90,5 mm	Distancia agujero de fijación
N	10,5 mm	Cuadro de fijación
n	2	Número de agujeros roscados



### Medidas

A	8,7 mm	Altura soporte
S <sub>1</sub>	2,5 mm	Grosor de la brida
S	2,5 mm	Grosor de la brida
V	71 mm	Diámetro del resalte del alojamiento

### Información adicional

2	Número de soportes
FLAN62-MST	Soporte
RAE30-XL-NPP-B	Referencia rodamiento

### Rango de temperatura

T <sub>min</sub>	-20 °C	Temperatura mín. de funcionamiento
T <sub>max</sub>	120 °C	Temperatura máx. de funcionamiento