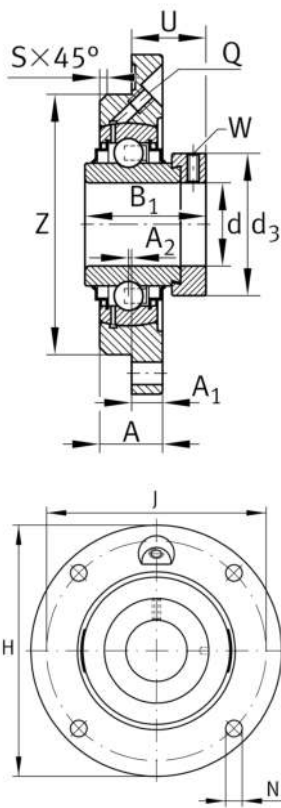


IMAGE  
COMING SOON**RME70-FA147.09.2**

Soporte-brida

Soporte-brida RME

## Información técnica

**Variante de su producto actual**

Material	GG	Grey cast iron
Instrucción de fabricación	FA147.09.2	Barniz especial conforme a RAL
Propiedades especiales	AH05	Función de desviación respecto al tipo estándar

**Medidas principales y datos de rendimiento**

d	70 mm	Diámetro del agujero
H	215 mm	Altura de brida
B <sub>1</sub>	66 mm	Anchura total del anillo tensor
U	44,5 mm	Altura total de la unidad
C <sub>r</sub>	66.000 N	Capacidad de carga dinámica, radial
C <sub>0r</sub>	44.000 N	Capacidad de carga estática, radial
C <sub>ur</sub>	2.300 N	Límite de carga por fatiga, radial
≈m	4,94 kg	Peso

**Medidas de montaje**

J	177 mm	Diámetro del círculo primitivo de rodadura (agujeros)
N	18 mm	Agujero de fijación
Z	150 mm	Diámetro del resalte
	h8	Diámetro juego del resalte
n	4	Número de agujeros roscados



### Medidas

A	32 mm	Altura soporte
A <sub>1</sub>	18 mm	Grosor de la brida
S	6 mm	Anchura del chaflán
Q	M6	Conexión lubricación de rosca

### Información adicional

1	Número de soportes
GEHME14-GG	Soporte
GE70-XL-KRR-B	Referencia rodamiento

### Rango de temperatura

T <sub>min</sub>	-20 °C	Temperatura mín. de funcionamiento
T <sub>max</sub>	120 °C	Temperatura máx. de funcionamiento