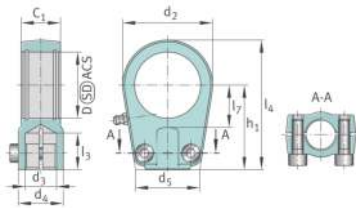


**KO.GIHRK35-0860**

Soporte para cabeza de rótula

Hydraulic rod end, with thread clamping device, right hand thread, without plain bearing

Información técnica

**Medidas principales y datos de rendimiento**

d ₂	78 mm	Outer eye diameter
D	55 mm	Diámetro exterior del rodamiento
C _{0r}	153.000 N	Capacidad de carga estática, radial
≈m	1,01 kg	Peso

Medidas

d ₃	M28x1,5	Tamaño de rosca
d ₄	40 mm	Diámetro del vástago
h ₁	70 mm	Longitud de vástago Cabeza de rosca interior
C _{1 max}	30,2 mm	Anchura de la cabeza de rótula, máx.
C ₁	30 mm	Anchura de la cabeza de rótula
l ₇	38 mm	Distancia primer agujero / extremo del eje
l ₄	112 mm	Longitud total cabeza de rosca interior
l ₃	29 mm	Longitud de rosca Rosca interior
d ₅	66 mm	Diámetro del vástago, grande
M _A	64 Nm	Par de apriete

Rango de temperatura

T _{min}	-60 °C	Temperatura mín. de funcionamiento
T _{max}	200 °C	Temperatura máx. de funcionamiento