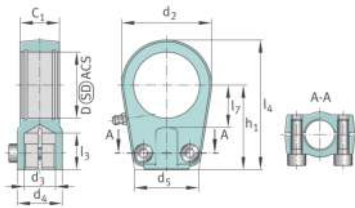


**KO.GIHRK40-0860**

Soporte para cabeza de rótula

Hydraulic rod end, with thread clamping device, right hand thread, without plain bearing

Información técnica

**Medidas principales y datos de rendimiento**

d ₂	94 mm	Outer eye diameter
D	62 mm	Diámetro exterior del rodamiento
C _{0r}	250.000 N	Capacidad de carga estática, radial
≈m	1,8 kg	Peso

Medidas

d ₃	M35x1,5	Tamaño de rosca
d ₄	49 mm	Diámetro del vástago
h ₁	85 mm	Longitud de vástago Cabeza de rosca interior
C _{1 max}	35,2 mm	Anchura de la cabeza de rótula, máx.
C ₁	35 mm	Anchura de la cabeza de rótula
l ₇	45 mm	Distancia primer agujero / extremo del eje
l ₄	135 mm	Longitud total cabeza de rosca interior
l ₃	36 mm	Longitud de rosca Rosca interior
d ₅	76 mm	Diámetro del vástago, grande
M _A	64 Nm	Par de apriete

Rango de temperatura

T _{min}	-60 °C	Temperatura mín. de funcionamiento
T _{max}	200 °C	Temperatura máx. de funcionamiento